



**VALVOLE BILANCIATE DI BLOCCO E CONTROLLO  
DISCESA A DOPPIO EFFETTO IN LINEA CON DOPPIA  
SEZIONE DI PASSAGGIO SU UN UTILIZZO**

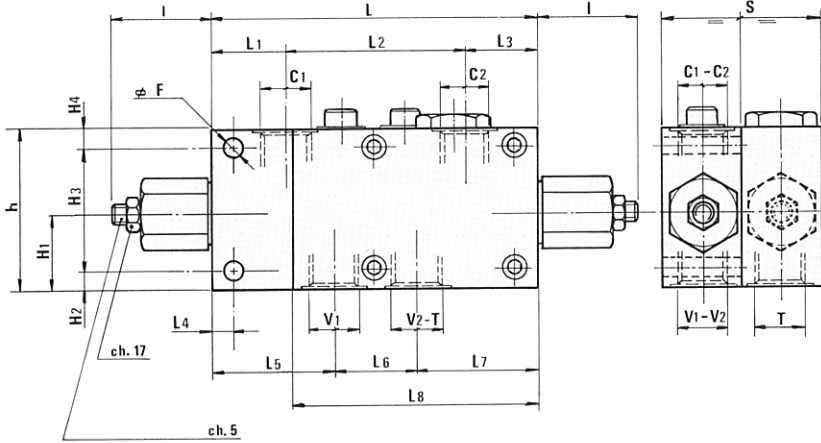
PAG. 5.31.21

**VBSO - DE - SE**

**05.42.02 - x - y - z**

DENOMINAZIONE VALVOLA  
VALVE DENOMINATION

CODICE D'ORDINAZIONE  
ORDERING CODE

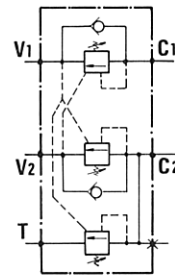


Queste valvole si differenziano dalle VBSO/DE/ ... tradizionali dalle quali derivano, per una seconda sezione su un utilizzo.

Questa soluzione torna particolarmente utile nel caso di impieghi su cilindri a più stili con rapporti di aree particolarmente alti.

Le valvole consentono di:

- Raddoppiare le luci di passaggio lato rientro.
- Mandare a scarico direttamente in serbatoio metà o più della portata, bypassando il distributore.
- Ridurre le perdite di carico sulle linee di ritorno e quindi ridare efficienza alla valvola di bilanciamento.
- Ridurre i tempi di rientro di cilindri.
- Ridurre le pressioni di rientro di cilindri.
- Filtraggio consigliato: 25 micron o inferiore.
- Trafilamento: nullo.

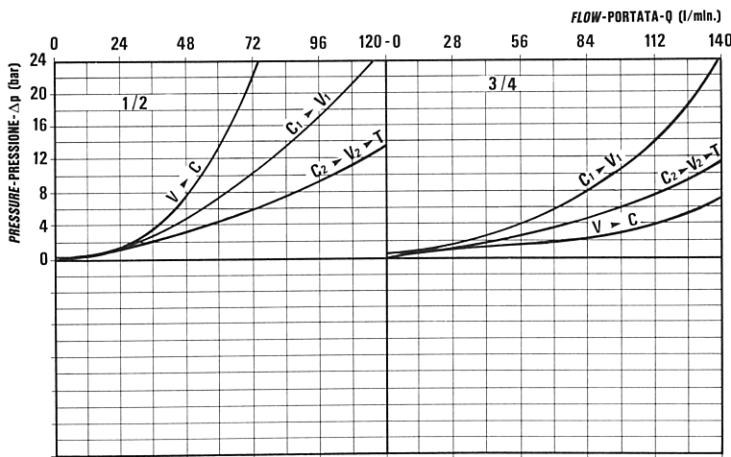


Cappello per piombatura / Sealing cap  
Codice / Ordering code: N. 03.05.01.001

Pressione di lavoro max  $\frac{350 \text{ bar}}{1,3} = 270 \text{ bar}$  / Portata max vedi diagramma

Max working pressure  $\frac{350 \text{ bar}}{1,3} = 270 \text{ bar}$  / Flow see performance graph

79	125	62,5	50	62,5	10	34	107	34	175	60	10	70	10	38	90	10,5			3/4"	3,70
69	105	54,5	36	54,5	10	32,5	80	32,5	145	60	8	54	8	32	70	8,5			1/2"	2,40
<b>S</b>	<b>L<sub>8</sub></b>	<b>L<sub>7</sub></b>	<b>L<sub>6</sub></b>	<b>L<sub>5</sub></b>	<b>L<sub>4</sub></b>	<b>L<sub>3</sub></b>	<b>L<sub>2</sub></b>	<b>L<sub>1</sub></b>	<b>L</b>	<b>I</b>	<b>H<sub>4</sub></b>	<b>H<sub>3</sub></b>	<b>H<sub>2</sub></b>	<b>H<sub>1</sub></b>	<b>H</b>	<b>F</b>			<b>y</b>	peso kg weight kg



<b>X</b>	<b>RAPPORTO DI PILOTAGGIO PILOT RATIO</b>
<b>03</b>	8,15 : 1

<b>y</b>	<b>ATTACCHI / PORT SIZE</b>
	V1 - V2 - C1 - C2 - T
<b>03</b>	1/2" BSPP
<b>04</b>	3/4" BSPP

<b>Z</b>	<b>MOLLE - SPRINGS</b>				
	Campo taratura min - max bar Adj. press. range bar	Incremento pressione bar/giro vite Pressure increase bar/turn	Taratura standard bar (Q = 5 l/1') Std. setting bar (made at 5 l/1')	Codice ordinazione Ordering code	Colore Colour
<b>20</b>	60 ÷ 210	64	200	03.51.01.021	verde green
<b>35</b>	100 ÷ 350	106	350	03.51.01.014	giallo yellow